



Der Bau und Innenausbau von Apotheken gehört zu den wohl interessantesten Bauaufgaben. Ein klassischer Wettbewerb über Produktpreis und Qualität findet hier nicht statt oder nur bei einem Teil des angebotenen Sortiments, der nicht im Zentrum der eigentlichen Tätigkeit steht. Somit wird – neben Fachkompetenz und Freundlichkeit – der Raum zu einem entscheidenden Wettbewerbsvorteil. Aber gerade dieser ist durch starke Zonierungen zwischen Wohlfühlraum und Gefahrstoffrecht besonders reglementiert.



Der vorliegende Band zeigt in mehr als 60 ausgeführten, zeitgenössischen Projekten aus Deutschland, Österreich und der Schweiz wie dieser Spagat gelingt. Mehr als 500 Fotografien und Pläne illustrieren die Texte, in denen Anforderungen und Ziele der jeweiligen Gestaltung erörtert werden. Eine umfassende Einführung zu Bedingungen und Geschichte des Apothekenbaus sowie eine Reportage zu einer Versuchsapotheke, die immer wieder umgestaltet wird, helfen dem Leser, die spezifischen Erfordernisse dieses einzigartigen Bautyps zu verstehen.



Apotheken sind eine Bauaufgabe im Wandel. Noch hat der neue Kommissionierautomat nicht überall das Generalalphabet verdrängt, da kehren bereits Apothekerschranke zurück. Auch Touchscreens in der Frei- und in der Sichtwahl bieten die Möglichkeit neuer Gestaltung. Gewonnener Raum wird für ein modernes Shopperlebnis, für intime Beratungszonen oder gemütliche Ruheinseln genutzt.



ff publishers  
www.ffpublishers.com  
facebook.com/ffpublishers



9 783945 539125  
ISBN 978-3-945539-12-5



ff publishers



Architektur und  
Raumgestaltung

ARCHITEKTUR UND  
RAUMGESTALTUNG

Deutschland  
Österreich  
Schweiz



Chris van Uffelen

APOTHEKEN



Die Apotheke mit ihrer Drogerie erzeugt durch harmonische, angenehme Farben und eine stilistisch abgestimmte Einrichtung ein wohnliches Gefühl, das zum Verweilen einlädt und zugleich übersichtlich erscheint.

Die TopPharm Apotheke in Hägendorf führt neben dem klassischen Apothekensortiment auch eine große Auswahl an Produkten aus dem Kosmetik-, Reform- und Drogeriebereich. Auf einer großzügigen Fläche in einem Neubau wurden außerdem mehrere Beratungsräume,

ein Kosmetikstudio, sowie ein ansprechender geräumiger Aufenthaltsraum für das Personal geplant. Die neuen Räumlichkeiten zeigen nicht nur eine moderne Infrastruktur sondern ermöglichen obendrein eine hohe

Qualität der Beratung, auch ein Grund für höhere Mitarbeiterzufriedenheit. Die Kunden können heute zusätzliche Dienstleistungen wie Impfungen, Ernährungsberatungen oder Kosmetikbehandlungen nutzen. Zusätzlich sind eine Tee-Bar und ein moderner Bereich für Sanitäts- und Hilfsmittel in Planung.

Der Medikamentenautomat hinter der Sichtwahl sowie das Lager und die Warenannahme sind jetzt optimal platziert und sorgen für kurze Laufwege und flüssigere Abläufe. Der Innenausbau, das Möbeldesign und die Beleuchtung wurden qualitativ hochwertig modernisiert und entsprechen einem professionellen Niveau. Ebenso wurde in eine übersichtliche und inspirierende Produktpräsentation und in ein kleines Apothekenmuseum investiert. Teil des Projekts ist auch eine neu installierte Akustikdecke aus Weißtanne. Auch ihre Natürlichkeit sorgt für das angenehme Ambiente und regt obendrein die Sinne der Besucher und Mitarbeiter an.

#### **TOPPHARM APOTHEKE HÄGENDORF**

**Anschrift: SOLOTHURNERSTRASSE 1,  
4614 HÄGENDORF (CH)**

**Innenarchitekten: GLOBAL SHOP DESIGN**

**Fotograf: 1-5, 8 NIQUE NAGER / 6-7 PIA  
KOEFOED**

**Auftraggeber: TUYEN VO**

**Fertigstellung: 2018**

**Bruttogeschossfläche: 357 M<sup>2</sup>**



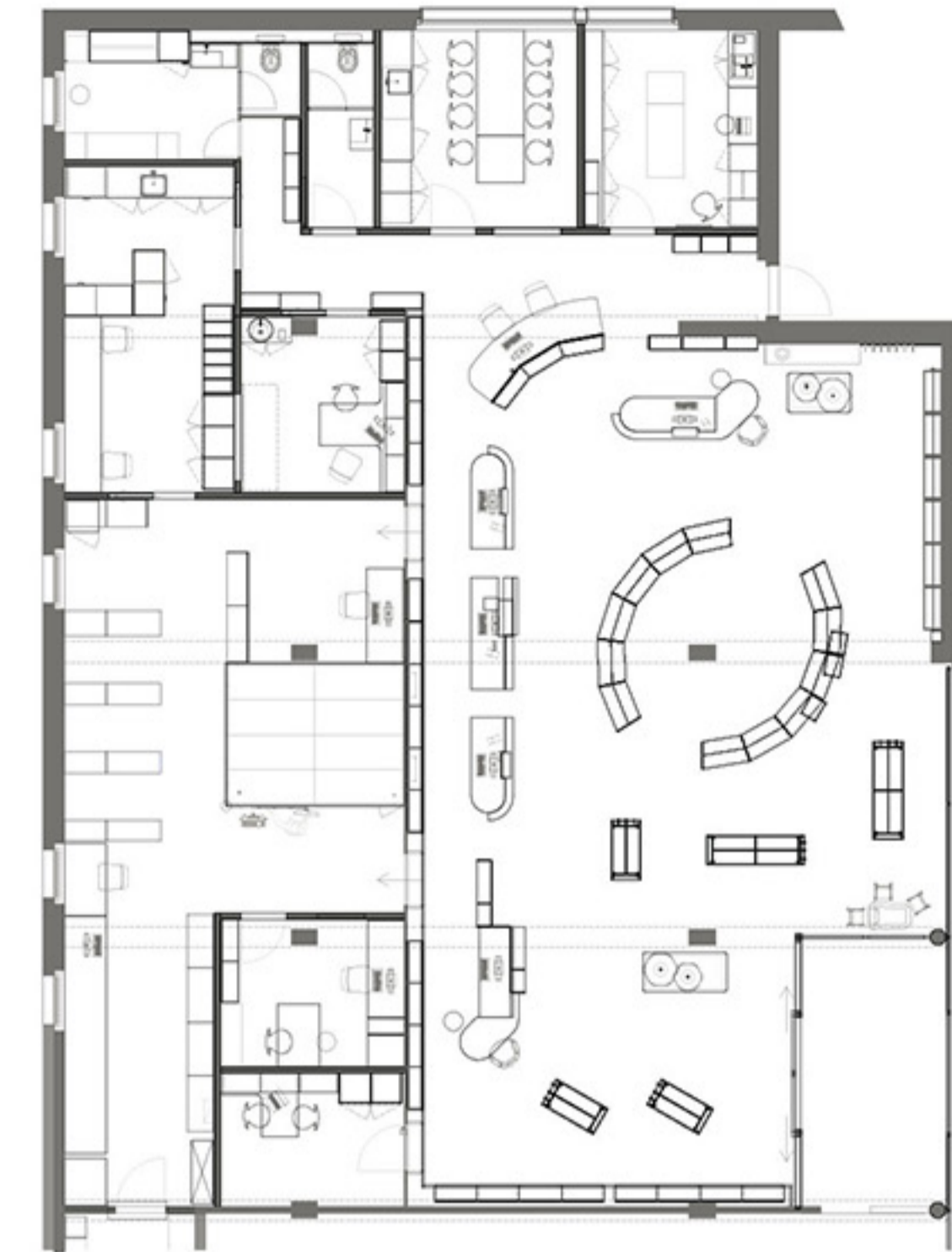
2



3



4

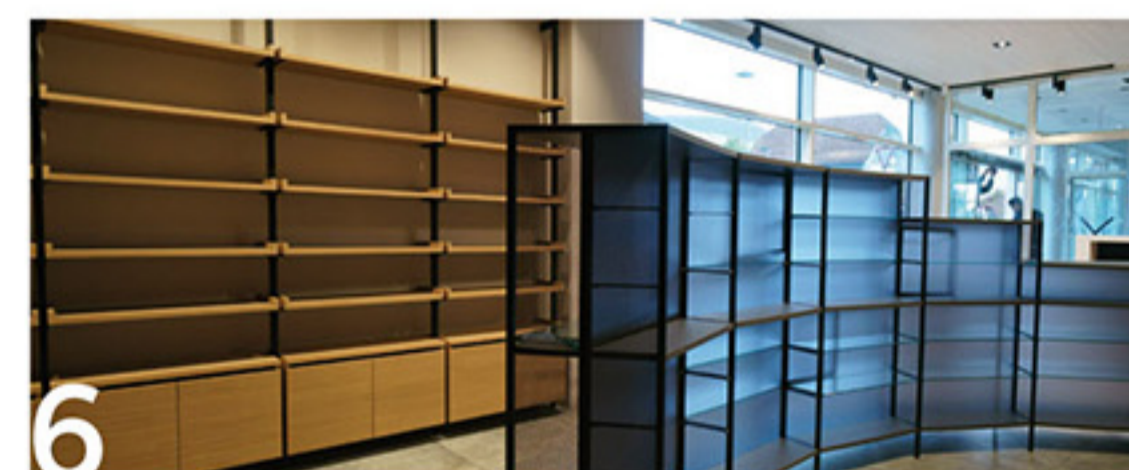


1 Offizin 2 Freihandregal 3 Handverkaufstisch 4 Apothekenmuseum 5 Freihand 6 Regalprogramm 7 Hochwertiges Mobiliar 8 Handverkaufstische **Plan links** Grundriss **Plan rechts** Axonometrie

**Raumprogramm** Lagerraum, Labor, Kommissionierer, Nachtschalter, Beratungsräume, Sitz-/Ruhebereich, Kunden WC, Bereich für Körperpflege/Kosmetik, barrierefrei, behindertengerecht



5



6



7



8



1

**TOPPHARM SCHLOSS-APOTHEKE LAUPEN**  
 Anschrift: BAHNWEG 2, 3177 LAUPEN (CH)  
 Innenarchitekten: GLOBAL SHOP DESIGN  
 Fotograf: 1-3, 5, 7 NIQUE NAGER /  
 4,6 PIA KOEFOED  
 Auftraggeber: DR. BEAT WITTEW  
 Fertigstellung: 2016  
 Bruttogeschossfläche: 300 M<sup>2</sup>

Die TopPharm Schloss-Apotheke befindet sich im neu errichteten PolyCenter Laupen. Das Einkaufszentrum wurde auf der Industriebrache einer ehemaligen polygrafischen Gesellschaft erbaut.

Die Apotheke zeichnet sich durch ein differenziertes Dienstleistungs- und Produktangebot aus. Das Angebot beinhaltet heute Komplementärpharmazie inklusive Manufaktur, Mutter und Kind-Bereich, Beauty, ein Kosmetikstudio sowie eine Parfümerie. Der Innenraum sollte dementsprechend einladend und funktionell gestaltet werden, „das gewisse Etwas“ und eine verkaufsfördernde Atmosphäre haben, die der Vielfältigkeit der Apotheke gerecht wird. Passend zur Komplementärmedizin besteht die Einrichtung hauptsächlich aus natürlichen Materialien.

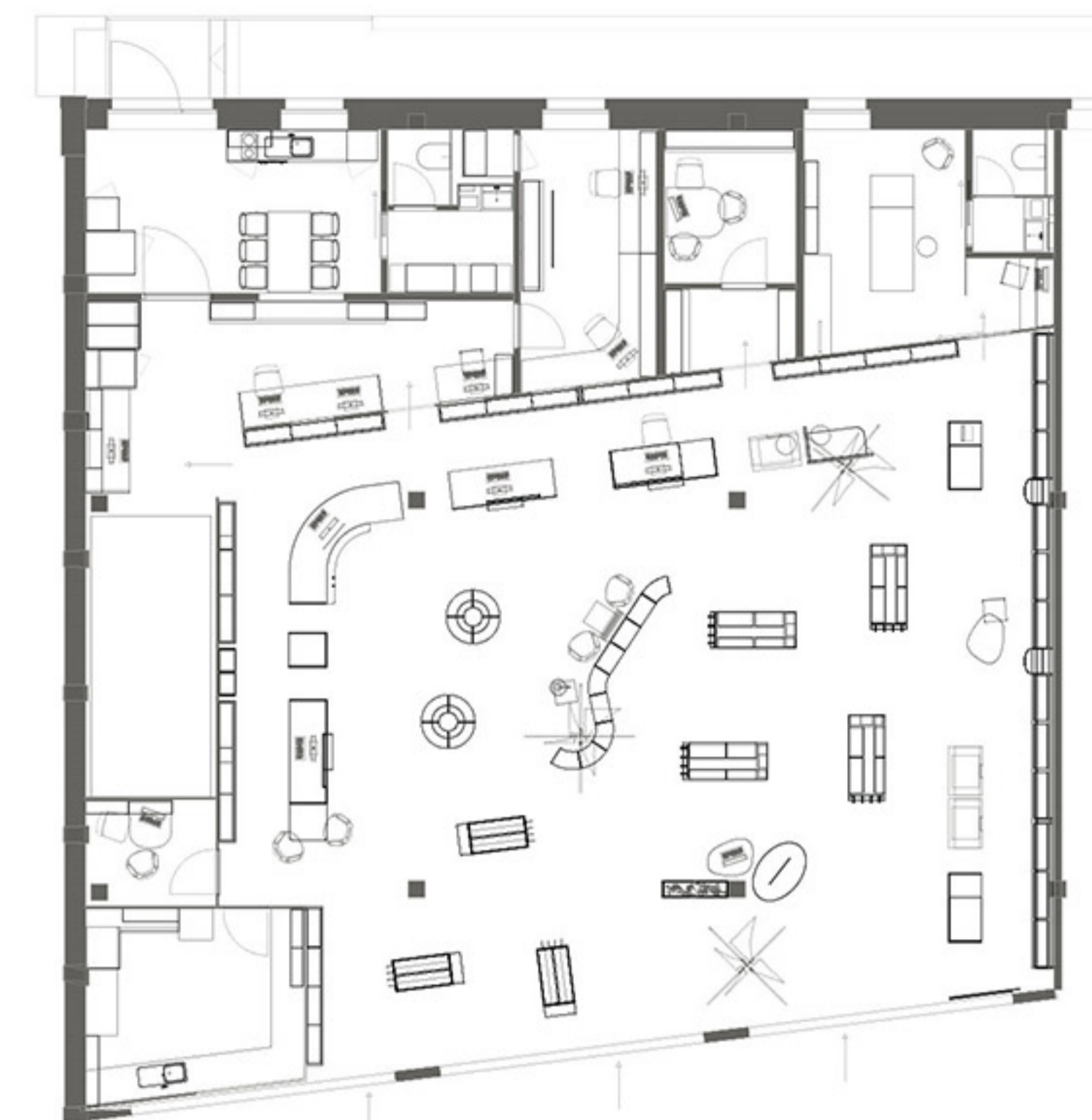
Im Raum platzierte, lebensgroße Bäume aus Sperrholz wurden als Blickfang eingesetzt und erwecken den Eindruck die Decke als ihre Baumkrone zu tragen. Die aufwendige Haustechnik mit Lüftung, Sprinkler, Heizung und Klimaanlage wurde mittels großflächigem Deckenraster kaschiert. Dieses soll mit seiner dunkelgrünen Farbe die Blätterdecke in einem dichten Wald symbolisieren. Hinter der OTC-Wand wurde ein Medikamentenautomat eingebaut, der auch als Warenlager dient. Das Labor – mit Einsicht in die Manufaktur – wurde

**Grün in verschiedenen Abstufungen und Tönungen spielt eine wichtige Rolle im Apothekeninnenraum. So erhielten Teile des Mobiliars sowie die Decke in der Offizin einen grünen Anstrich. Im gesamten Verkaufsraum finden sich diverse Pflanzen, welche die Naturverbundenheit nochmals verdeutlichen.**

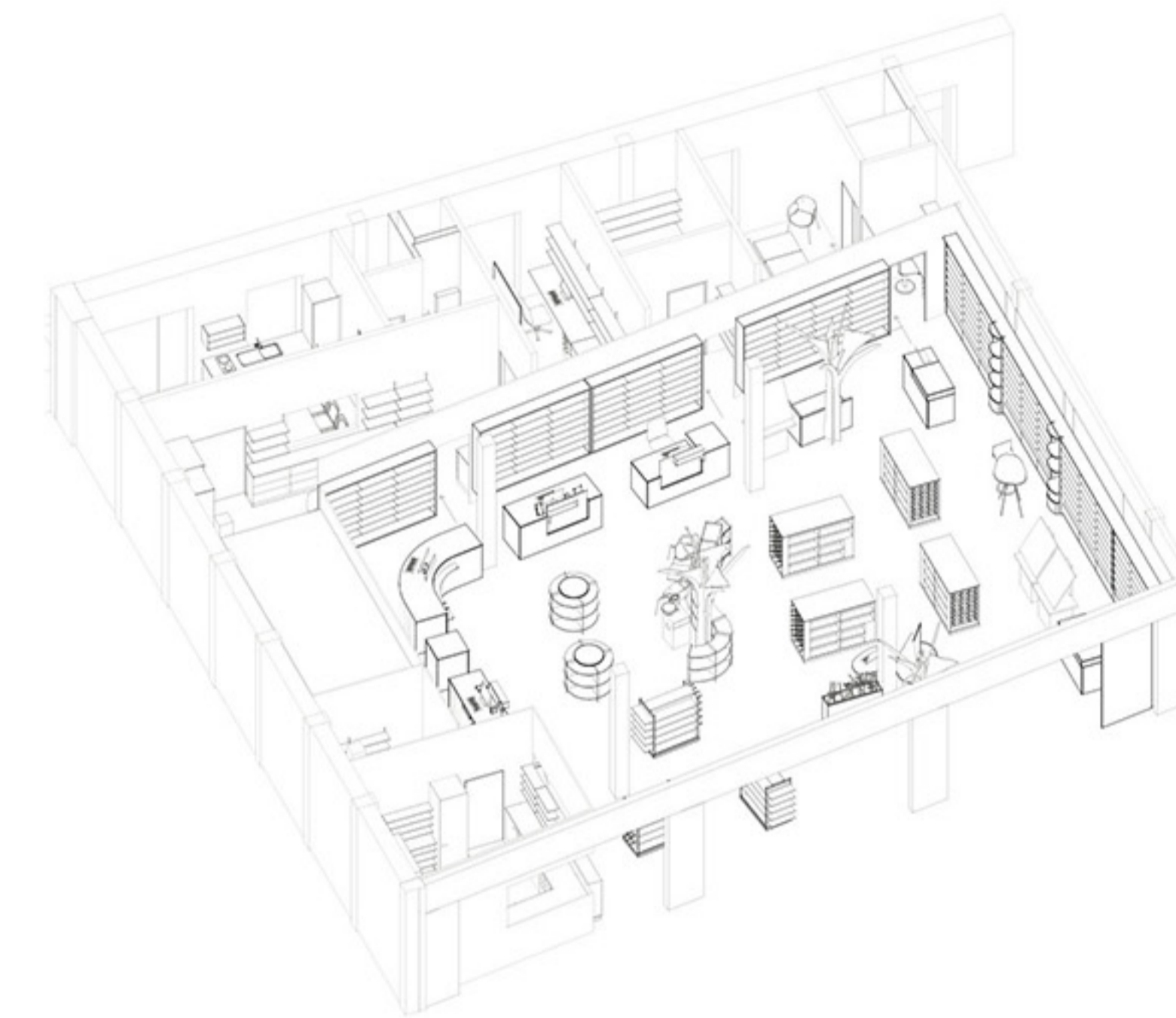
an der Mall-Front platziert. Für die kompetente und persönliche Beratung wurden zwei Beratungsräume realisiert. Ein ästhetisch eingerichtetes Kosmetikstudio rundet das großzügige Dienstleistungsangebot ab.



2



1 Handverkaufstische 2 Freiwahlregale  
3 Offizin, Sperrholzbaum im Hintergrund  
4 Begrünte Offizin 5 Kommissionierer.  
6 Innenraumbegrüung 7 Einsehbares  
Labor **Plan links** Grundriss **Plan rechts**  
Axonometrie



**Raumprogramm** Lagerraum, Labor,  
Kommissionierer, Nachtschalter, Ber-  
atungsräume, Sitz-/Ruhebereich, Bereich  
für Körperpflege/Kosmetik sowie für  
alternative Medizin, barrierefrei, behin-  
dertengerecht



4



5



3



6



7